



Fallstudie zum Unikat System „Marketing Technology“

Zahlen, Daten, Fakten ...

Die Marketing-Technologie wird in Kooperation mit dem Unternehmen SourceWeb® Holding angeboten. Die Technologie ist auf Unternehmen ausgelegt, welche entweder ihren Bekanntheitsgrad und/oder ihre Online-Reputation erhöhen wollen.

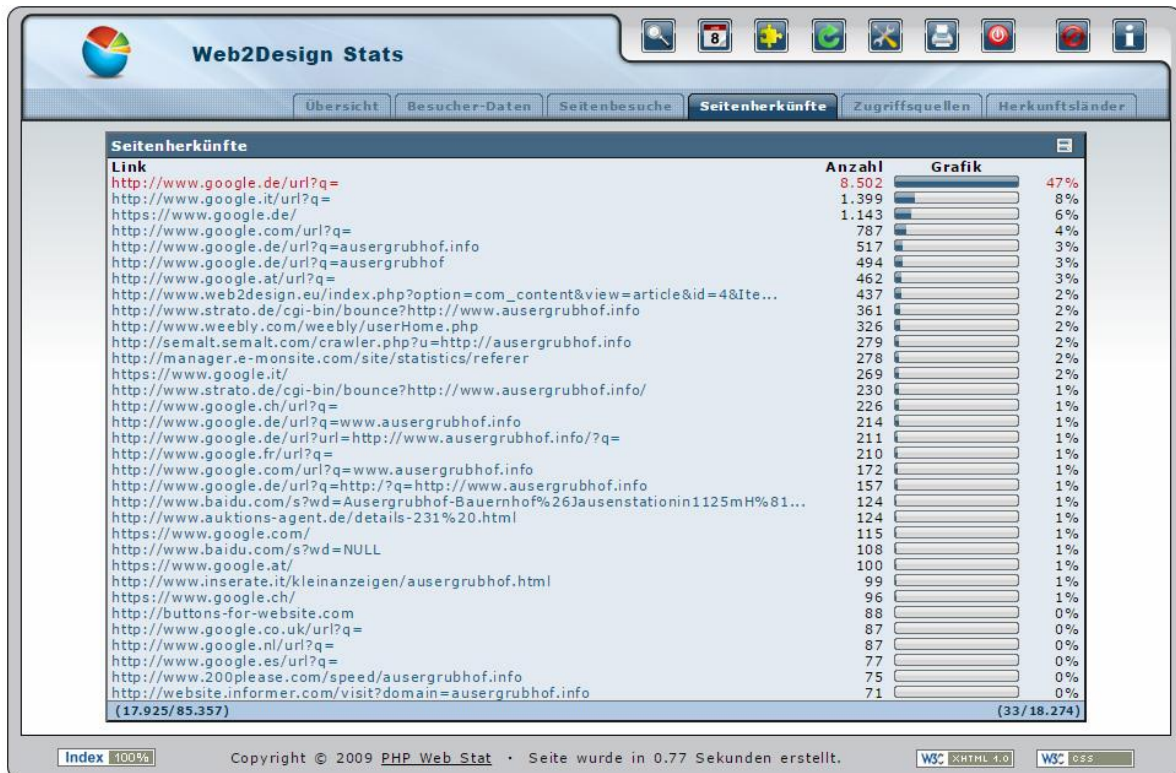
1. Offpage-Optimierung

Man unterscheidet zwischen zwei Varianten der Suchmaschinenoptimierung, der so genannten Onpage-Optimierung, also Optimierungen an der Seite selbst (sauberer Quellcode, beschriftete Bilder, saubere Navigation) und der Offpage-Optimierung. Die Onpage-Optimierung beeinflusst ungefähr zu 30% die Listung bei Suchmaschinen, die Offpage-Optimierung zu ungefähr 70%.

Die Offpage-Optimierung kann normalerweise nur sehr schwer beeinflusst werden, da Suchmaschinen bei dieser Bewertung vor allem darauf achten, wie „wichtig“ eine Webseite im Internet ist.

The screenshot shows a Google search interface. The search bar contains the text "www.ausergrubhof.info". Below the search bar, there are navigation tabs for "Web", "News", "Videos", "Bilder", "Shopping", "Mehr", and "Suchoptionen". The search results are displayed below, showing "Ungefähr 2.300 Ergebnisse (0,18 Sekunden)". The first result is titled "Ausergrubhof - Bauernhof & Jausenstation in 1125m Höhe ..." with a link to "www.ausergrubhof.info/". Below the title, there is a description: "Sehr gepflegte Hofanlage-Bauernhof mit Jausenstation 'Ausergrubhof' in Naturser Sonnenberg zu verkaufen..." and a note: "Sie haben diese Seite oft aufgerufen. Letzter Besuch: 09.12.14". The second result is titled "Statistik Counter v2 © Pawlita.de - Tauchclub Flinke Flosse ..." with a link to "www.flinke-flosse.de/counter/.../detail.php?...www.ausergrubhof.info". Below the title, there is a description: "TOP 50 Referer (www.ausergrubhof.info) Details November 2013. Nr. Referer, Views. 1, http://www.ausergrubhof.info, 2. Counter Statistik v2 © Pawlita.de."

Dabei ist der wichtigste Faktor der so genannte Link-Rank. Jeder Link auf eine Webseite wird von Suchmaschinen als Empfehlung bewertet. Verlinkt zum Beispiel die Webseite www.teissl.info auf www.ausergrubhof.info, so geht Google davon aus, dass www.teissl.info den Inhalt von [ausergrubhof.info](http://www.ausergrubhof.info) gut findet und listet sie [ausergrubhof.info](http://www.ausergrubhof.info) dementsprechend höher.



← Hier zu erkennen ist die Gesamtanzahl der Seiten Verlinkungen in Höhe von 85.357. Diese Verlinkungsanzahl wurde bei einer probeweisen Systemlaufzeit von zwei Monaten erzielt. **(17.925/85.357)**

Normalerweise ist es sehr mühsam und zeitaufwendig, eine ganze „Linkstruktur“ im Internet aufzubauen. Wir jedoch haben ein neuartiges System entwickelt, mit dem diese Aufgabe effizient und kostengünstig umgesetzt werden kann. Aus diesem Grund ist es uns auch möglich, diese Marketing Optimierung derart preiswert anzubieten.

Unsere Marketing Optimierung organisiert automatisch zig-tausende von Links im Internet. All diese Links werden von Suchmaschinen gefunden und fließen in die Bewertung der Webseite ein. Außerdem gelangen durch die vielen Links ebenfalls tausende reale Besucher auf die Webseite. Jeder Besucher ist ein potentieller Kunde.

Ergebnis kurz zusammengefasst:

- 1.) Onpage- Optimierung umfasst ca. 30%, Offpage-Optimierung ca. 70% der Leistung bei Suchmaschinen.
- 2.) Es gelang uns bereits nach einer kurzen Laufzeit über 2.300 Verlinkungen bei Google & Co. und über 85.300 Verlinkungen auf anderen Webseiten, die erfolgreich von Webseitenbesucher genutzt worden sind, zu generieren. Jedoch sind in der Zwischenzeit mehrere Millionen Verlinkungen erstellt worden, um ein optimales Ergebnis zu erzielen.

Die Anzahl an Verlinkungen kann beliebig bis zu einer Anzahl von 300.000.000 Webseiten gesteigert werden. Dies entspricht nahezu der Anzahl der weltweiten Domainregistrierungen.



2. Steigerung des Alexa Rankings

Neben dem Google PageRank gibt es einen weiteren aussagekräftigen Indikator für den Erfolg einer Webseite, den Alexa Rank, welcher gerade im Hinblick auf die Werbewirksamkeit einer Seite eine große Rolle spielt. Ob man nun selbst großen Wert auf ein hohes Ranking legt oder nicht, sei einmal dahingestellt, jedoch schauen mehr und mehr Webmaster, SEOs sowie Affiliation-Betreiber und -Broker auf den Alexa Rank, um sich vorab ein grobes Bild über den Traffic einer Webseite zu machen.

Wie wichtig ist der Alexa Rank für eine Webseite

Mittlerweile ist hinreichend bekannt, dass mehr und mehr Werbebroker dem Alexa Rank besondere Aufmerksamkeit schenken und die Provision für Publisher oftmals an einen hohen Alexa Rank geknüpft wird, womit alleine deswegen schon einer Optimierung des Alexa Rank besondere Aufmerksamkeit geschenkt werden sollte. Somit ist also, gerade für werbetreibende Internetseiten im Hinblick auf Werbeschaltungen, ein hoher Alexa Rank eine bessere Verhandlungsbasis.

Wer auf der eigenen Webseite keine Werbung schaltet, der sollte sich jedoch zumindest über den Stellenwert des Alexa Rank bei der Bewertung einer Webseite bewusst sein. Mittlerweile wird wohl jeder Betreiber einer Webseite den ein oder anderen Online-Dienst zur Bewertung von Webseiten verwenden, um die Verbreitung, Optimierung und natürlich den Traffic einer Webseite in konkreten Zahlen zu messen. Die Vielfalt dieser Bewertungsdienste ist mittlerweile enorm hoch und es werden von simplen Übersichten bis hin zu Vollständigen Analysen einer Webseite, alle möglichen Varianten angeboten.

Als Beispiel für einen solchen Dienst möchte ich an dieser Stelle die Webseitenbewertung Seitwert nennen, deren Funktion und Bewertung ich bereits in einem früheren Artikel genauer erklärt habe. Auch Seitwert nimmt unter dem Bewertungsbereich "Zugriffszahlen", neben den Daten von Google Trends, den Alexa Rank als Grundlage zur Aussage des Traffics einer Webseite. Dabei vergibt Seitwert für den Bereich Zugriffszahlen maximal 10 von 100 möglichen Punkten. Der Traffic macht bei dieser Bewertung also 10% der einfließenden Punkte aus. Bereits mit einem Alexa Rank unterhalb von 100.000 erreicht man bereits 5 Punkte in der Bewertung von Seitwert. Führt man sich einmal vor Augen, dass bereits 30-40 Punkte für ein Ranking als überdurchschnittlich gute und optimierte Seite genügen, dann ist klar ersichtlich, dass der Traffic einen großen Stellenwert bei der Berechnung einnimmt. Und diese Angabe zum Traffic einer Seite, ziehen die meisten Bewertungsdienste aus dem Alexa Rank.

Unsere Ergebnisse:

Nach unserem Testlauf mit der Webseite www.chefsachegesundheit.com erreichten wir in kurzer Zeit eine Ranking-Optimierung von 5.200.000 Plätzen auf den weltweiten Rank 793.600 und Rank Deutschland 196.339 erzielt.

Site Information for **chefsachegesundheit.com**

 Alexa Traffic Rank: **793,600**  Traffic Rank in **DE**: 196,339

Anbei eine Grafik über die Auswirkung des Rankinganstiegs auf Alexa:



Falls gewünscht, kann die von uns betreute Webseite, eine Optimierung erhalten, die sie unter die TOP 10.000 der weltweiten Rankinglisten bringt. Selbstverständlich kann hierfür bei Vertragsabschluss auch eine Garantie vereinbart werden.

3. „Schlüsselbegriff“ Keywords Optimierung

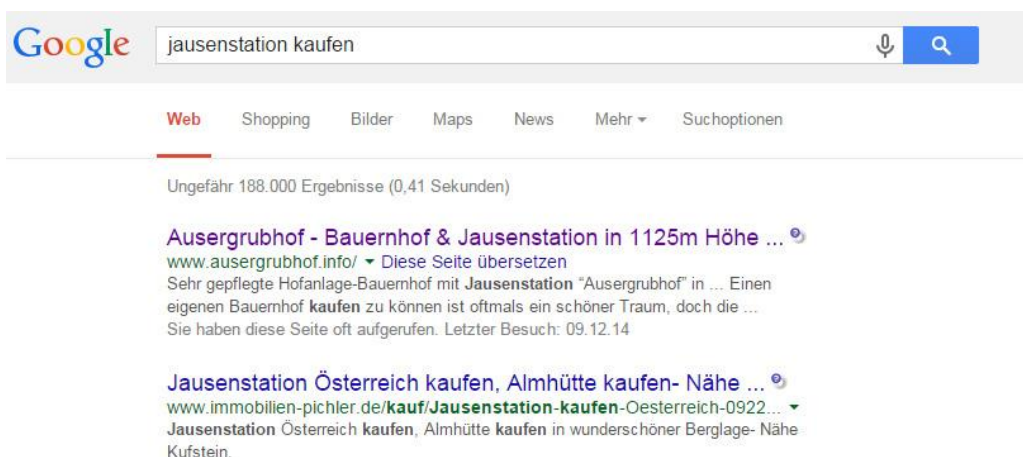
Ein sehr wichtiger Teil der Suchmaschinen Optimierung für kommerzielle Internetprojekte ist die Keyword Optimierung, damit eine Domain auf Suchmaschinen überhaupt gefunden werden kann.

Wenn ich Website-Betreiber nach ihrem größten Wunsch im Bereich Suchmaschinenoptimierung frage, lautet die Antwort sehr häufig "Ich möchte bei meinem Keyword XY ein besseres Ranking in Google!".

Unsere Ergebnisse:

Wir sind in der Lage gewünschte Schlüsselbegriffe auf Suchmaschinen nach vorne zu bringen.

Hierzu ein Abbild, wir haben den Suchbegriff „Jausenstation kaufen“ für die von uns betreute Webseite auf Platz eins der Google Suchergebnisse gebracht.





Anbei noch weitere Beispiele für von uns erfolgreich platzierte Keywords.

Google search results for "bauernhof kaufen südtirol". The search bar shows the query and a microphone icon. Below the search bar are tabs for Web, Bilder, Shopping, News, Maps, Mehr, and Suchoptionen. The results show approximately 90,700 results in 0.19 seconds. The top results are:

- Bauernhäuser Italien Bauernhaus kaufen, mieten bei ...**
www.immowelt.de/ausland/italien/haeuser/mk/bauernhaus ... in Italien. **Bauernhaus kaufen**, mieten - verkaufen, vermieten. ... Vergletscherte Berggipfel und mediterrane Metropolen: **Südtirol** bietet vieles und ist auch für ...
- Partschins - Bergbauernhof - Immoreal.it**
www.immoreal.it/Land--und...zum-Kauf/Meraner-Land/.../Details.aspx ... Der geschlossene Hof „Rabeiner“ ist ein typischer **Bergbauernhof** für **Südtirol**. Der "Rabeiner"-Hof liegt am Sonnenhang mit herrlicher Aussicht über das ...
- Ausergrubhof - Bauernhof & Jausenstation in 1125m Höhe ...**
www.ausergrubhof.info/ ... Diese Seite übersetzen
Sehr gepflegte Hofanlage-Bauernhof mit Jausenstation "Ausergrubhof" in Naturnser Sonnenberg **zu verkaufen**...
Sie haben diese Seite oft aufgerufen. Letzter Besuch: 09.12.14

Google search results for "wald kaufen südtirol". The search bar shows the query and a microphone icon. Below the search bar are tabs for Web, News, Videos, Maps, Shopping, Mehr, and Suchoptionen. The results show approximately 232,000 results in 0.32 seconds. The top results are:

- Grundstücke & Schrebergärten - Kleinanzeigen-Suedtirol.com**
www.kleinanzeigen-suedtirol.com > Immobilien ... Grundstücke & Schrebergärten - Immobilien **Südtirol**. Tragen Sie hier ... Suche **Wald** zu **kaufen** im Bereich Eisack-, Wipptal und unteres Pustertal. Brixen - 25.01.
- Ausergrubhof - Bauernhof & Jausenstation in 1125m Höhe ...**
www.ausergrubhof.info/ ... Diese Seite übersetzen

Um weitere Informationen hierzu erhalten, laden wir sie gerne ein, einen Auszug aus unserer umfangreichen Statistik anzusehen.

Adresse: www.ausergrubhof.info

Statistik: www.ausergrubhof.info/statistiken/

Passwort: hof4verkauf

ERFOLGSSICHERUNG DURCH LAUFENDE OPTIMIERUNG

Aufgrund unserer Optimierung von der Webseite www.ausergrubhof.info, bekamen wir in der Zwischenzeit über **400 Rückmeldungen** von **potentielle Interessenten**, die an den Kauf dieser Immobilie interessiert sind. Obwohl das nur eine **2 monatiger Testlaufzeit** war, melden sich seit heute noch pro Woche immer welche Interessenten. Somit hat sich unser Produktpotential mehrmals bestätigt.

Einsicht zum Webmail (Kleiner Auszug):

Adresse: www.webmail.sourceweb.eu

eMail: referenz@ausergrubhof.info

Passwort: auf Anfrage (sehr vertraulich)



4. Social Networks

Facebook Likes, Twitter-Follower, YouTube Aufrufe und gute Kundenbewertungen sind die wichtigste Währung im Internet. Unternehmen, Restaurants und Hotelbetreiber schätzen eine hohe Aufmerksamkeit auf diesen Plattformen durch ihr enormes Werbepotential sehr. Ebenfalls genießt das Unternehmen bei sichtbar hoher Beliebtheit eine höhere Reputation.

Unsere Leistung:

Durch unser einzigartiges System verfügen wir über die Möglichkeit, die oben benannten Werte signifikant zu steigern. Selbstverständlich garantieren wir für Echtheit der Besucherzahlen. Gerne erläutern wir Ihnen unsere Möglichkeiten detailliert in einem persönlichen Gespräch.

Bei Interesse weitere Produkte aus unserer Produkt-Palette kennen zu lernen stehen wir Ihnen gerne, wie auch bei sämtlichen anderen Fragen, per Skype (Benutzername: web2design.eu) oder auch telefonisch zur Verfügung (+43 660 8064 600).

Zertifizierungen und weitere Informationen auf www.lebenslauf-pdf.teissl.info oder auf www.teissl.info



Certified Associate



Certified Support Professional

